

SKY fast & fixed „СКАЙ быстро и фиксировано“ руководство

Немедленная нагрузка с изготовлением зубного протеза с креплением на винтах с трансверзальным и окклюзионным привинчиванием.



Хирургический и ортопедический протокол

3 -й Выпуск

Содержание SKY fast & fixed „СКАЙ быстро и фиксировано“



Методика лечения SKY fast & fixed „СКАЙ быстро и фиксировано“

- Философия концепции применения метода SKY fast & fixed „СКАЙ быстро и фиксировано“ 4

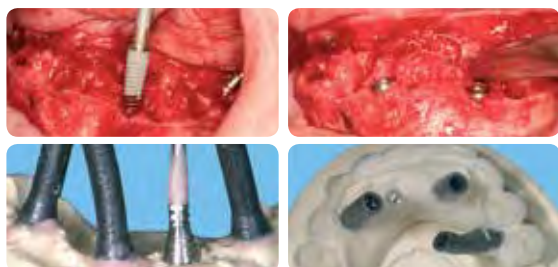


Основа методики SKY fast & fixed „СКАЙ быстро и фиксировано“ 12



Иформация для заказа винтов, инструментария, боров 14

Компоненты системы SKY fast & fixed „СКАЙ быстро и фиксировано“ 17



Краткий обзор системы SKY fast & fixed „СКАЙ быстро и фиксировано“

- Хирургический протокол- Открытая имплантация.....24
- Изготовление временного протеза25



Хирургия с применением шаблонов

- Подготовка и планирование 26
- Хирургия и протезирование временным протезом..... 27



Хирургический протокол

- Хирургия (шаг за шагом)28
- Оттиск и определение окклюзии33



- Изготовление протеза с применением visio.lign „Визио.Лайн“ 34
- Введение в практику 39
- Материалы для временных протезов..... 40

Протокол изготовления постоянного зубного протеза

- Оттиск на абатменты и направление имплантатов 41

- Условно- съёмный армированный протез..... 42
- Трансверзальное привинчивание с вестибулярной стороны 47

- BioNPP „Био ХПП“ - высокотехнологичный полимер как материал для изготовления протезов 48
- Готовые конструкции из BioNPP „Био ХПП“ с применением CAD/CAM „КАД/КАМ“ технологии. 49

Постоянные конструкции

- Балочная конструкция SKY fast & fixed „СКАЙ быстро и фиксировано“ и абатмент uni.cone „Уникон“ 52
- Смешанный тип протезирования 55

Общая информация

- Система visio.lign „Визио.Лайн“ 56
- HELBO®-Therapie „ГЕЛБО терапия“ 58
- Информация д/врачей ортопедов 59
- Выполнение заказа 61
- Информационный материал 62

Концепция лечения

Основы

Информация для заказа

Компоненты системы

Краткий обзор

Хирургия с применением шаблонов

Хирургический протокол

Временная конструкция

Постоянная конструкция

Общая информация

Методика SKY fast & fixed „СКАЙ быстро и фиксировано“

40 лет группа компаний bredent „Бредент“ своей продукцией всегда вызывала повышенное внимание специалистов. Подобранные друг к другу её компоненты блестяще соответствуют стандарту „Сделано в Германии“

Посредством применения инновативных продуктов и технологий команда специалистов, состоящая из имплантолога, ортопеда и зубного техника в состоянии изготовить для пациента недорогой, эстетичный зубной протез с высокой степенью гигиеничности и надёжной фиксацией.

Это утверждение нашло своё отражение в основных ценностях компании, сформулированных ещё в 1995 м году

- эффективность
- партнёрство
- целеустремлённость



...непрерывность...

Эстетическая конструкция

Пациенты с достаточным количеством оставшихся зубов, у которых ортопедическая конструкция с опорой на имплантат служит для замещения дефекта при потере единичного зуба, а также включенных дефектов

...соблазнительно...

Крепкие зубы – немедленно!

SKY fast & fixed „СКАЙ быстро и фиксировано“ для пациентов, в возрасте, которые могут лишиться оставшихся зубов, но чувствуют себя слишком молодыми для съёмного протеза, безразлично, на имплантатах протез или нет

Для группы компаний bredent group „Бредент“ равенство полов вещь очевидная. Но для облегчения чтения данного материала все специалисты, о которых пойдет речь, как то стоматологи, зубные техники или гигиенисты, будут указаны в мужском роде.

Методика SKY fast & fixed „СКАЙ быстро и фиксировано“ была разработана группой опытных имплантологов, ортопедов и зубных техников.

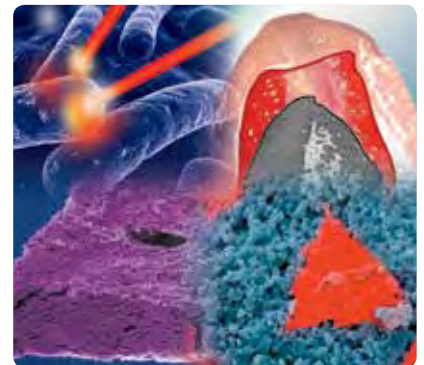
Начиная с 2007 года более чем 20 000 пациентов получили зубные протезы, изготовленные по этой методике в тот же день, как им были установлены имплантаты. Доступность методики, возвращение качества жизни пациентам и экономический выигрыш стоматологического кабинета,- блестящий итог.

Итак, концепция SKY fast & fixed „СКАЙ быстро и фиксировано“ это:

- Быстрота - за один приём пациента и установка имплантатов и несъёмной конструкции протеза
- Доступность - отработанные стандарты протокола. Один производитель имплантатов и необходимых материалов для протезирования.
- Финансовая привлекательность - возможность калькуляции цены, адекватной для пациента.

Мы готовы пояснить Вам при личной встрече все тонкости данной методики. Данное издание призвано лишь познакомить специалистов с последовательностью этапов работы.

Если у Вас по прочтении возникнут вопросы, мы охотно на них ответим.



...опять полнота жизни...

Качество жизни в пожилом возрасте

Пациенты с полной вторичной Адентией или страдающие от плохо фиксирующегося протеза, часто осознавшие свое бессилие и смиренность со своей предполагаемой судьбой, благодаря ортопедической конструкции на имплантатах получают новое качество жизни: с использованием недорогого комбинированного протеза или более дорогого условно съёмного мостовидного протеза.

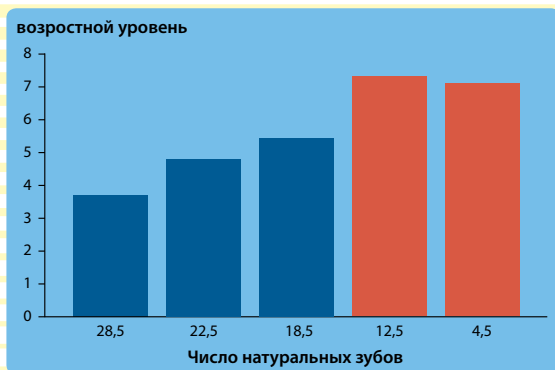
Навигационная имплантация

3D – система планирования SKYplanX „СКАЙ планX“ предлагает новые возможности оптимального планирования на ПК, а также точный и надежный перенос результатов в клиническую практику.

Регенерация

Часто для успешной имплантации необходимо удаление зубов с последующей костной пластикой. Для этого bredent medical „Бредент медикал“ предлагает

- Материалы для стабилизации костной ткани
- Материалы для восстановления поврежденной кости
- Концепции лечения



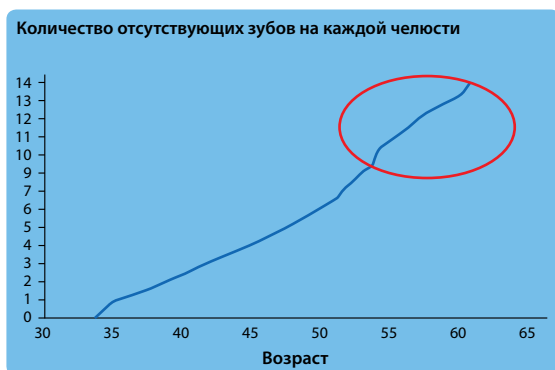
Источник: Каким образом влияет потеря зубов на качество жизни?

Причина потери зубов

В 2005 году, в Германии, было проведено изучение основных причин потери зубов у взрослых. В результате чего выяснилось, что основной причиной потери зубов у взрослых является заболевание Пародонта, сопряжённое с инфекцией.

Можно с уверенностью заявить, что сегодня заболевания Пародонта являются по истине бедствием. Особенно подвержены этим заболеваниям возрастная группа от 40 до 60 лет.

В результате многие пациенты к 50-ти годам почти не имеют зубов. В Германии в среднем у людей этой возрастной группы остаётся от 4 до 5 зубов.



Quelle: KZBV 2008

Лечение ориентированное на пациентов

Методика SKY fast & fixed „СКАЙ быстро и фиксировано“ ориентирована, прежде всего, на пациентов, которые боятся полного съёмного зубного протеза с одной стороны, и не готовы вынести долгий период отсроченной нагрузки после имплантологии с другой. И кроме этого, эти пациенты хотели бы иметь несъёмный протез и как можно быстрее.

С помощью системы SKY fast & fixed „СКАЙ быстро и фиксировано“ такие пациенты могут удовлетворить свои ожидания. Получив протез в день установки имплантатов, эти пациенты остаются довольны и готовы рекомендовать эту методику другим.

Разработано специалистами

Концепция SKY fast & fixed „СКАЙ быстро и фиксировано“ была разработана на основе клинического опыта коллектива профессионалов, таких как Доктор Баер, а так же Франк и Штефан Кислер. Зуботехническая часть обоснована и разработана мастером зубным техником Штефаном Адлером.

Методика позволяет в день обращения пациента при необходимости провести удаление оставшихся зубов, имплантацию, изготовить и установить несъёмный зубной протез. При этом отсутствует необходимость проведения аугментации.



verführerisch...?



...trauen Sie sich wieder...



...und genießen Sie!

Прекрасный итог

Малое число установленных имплантатов без костной аугментации в сочетании с отработанной технологией протезирования, делает методику SKY fast & fixed „СКАЙ быстро и фиксировано“ доступной с финансовой стороны для многих пациентов.

Примеры типов лечения при полной вторичной адентии.

Концепция
лечения

Прекращение
хирургического и
ортопедического лечения

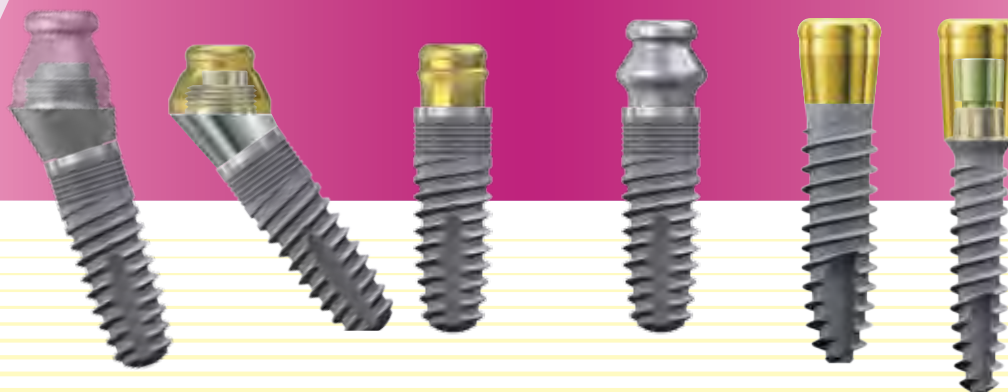


Немедленное протезирование
с помощью SKY fast & fixed
„СКАЙ быстро и фиксировано“



Оптимальное соотношение цены
и качества услуги

Съёмные протезы



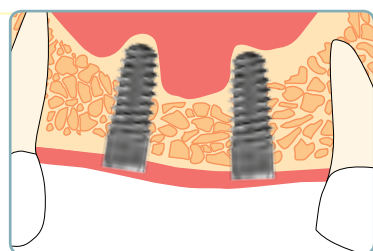
Выбор конструкции будущего протеза может быть сделан исходя из желания и возможностей пациента. От условно съёмной конструкции до несъёмной,- всё возможно. Решающим фактором является уверенность в немедленном замещении отсутствующих зубов, что само по себе очень важно для пациента.

Описание проблемы



Сильная костная атрофия

- Отсутствие здоровых опорных зубов
- Боязнь пациента долгое время оставаться без зубов
- Пациент не может пользоваться обычным протезом



Решения известные до сих пор

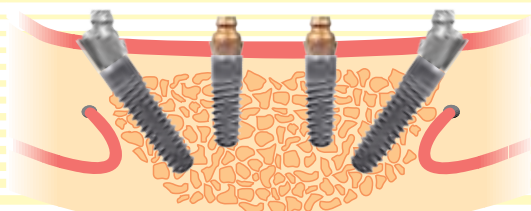
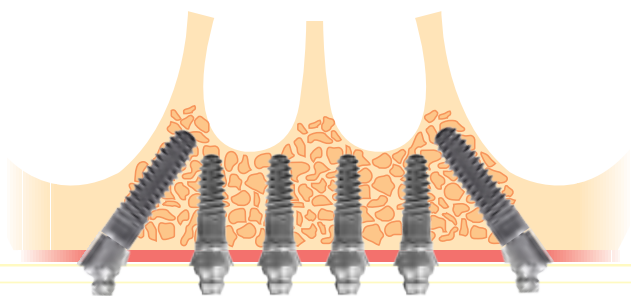
1. Аугментация

- Риски и порою сложность методики
- Невозможность немедленной установки протеза. Как следствие минимум 6 месяцев пациент должен пребывать без зубных протезов.
- Как следствие большее число хирургических манипуляций

2. Зубной протез на двух имплантатах

- Отсутствие опоры в дистальной области
- Возможность протезирования с использованием балки с сильным блоком во фронтальном участке.
- Несоответствие желанию пациента

Решение проблемы



Принцип установки протеза с помощью блокирования нескольких опор не нов. В 80-е годы д-р Ледерман предложил связывать в блок, при помощи балочной конструкции, четыре установленных имплантата. После этого на балку изготавливали съёмный протез.

Д-р Мало из Лиссабона (Португалия) развил эту концепцию дальше. Он предложил устанавливать дистальные имплантаты под углом. В итоге увеличилась площадь опоры протеза в области вторых Премоляров. Это позволило изготавливать несъёмную конструкцию протеза с большей площадью дистальной опоры.

В результате тысячу раз проверенной концепции стало возможным:

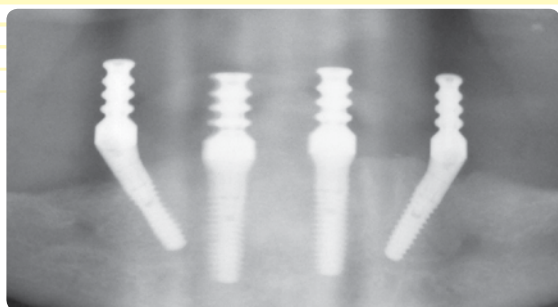
- максимально эффективно использовать кость, имеющейся челюсти;
- обойти анатомически коварные места;
- уменьшить число устанавливаемых имплантатов;
- установить временную несъёмную конструкцию

Решение проблемы

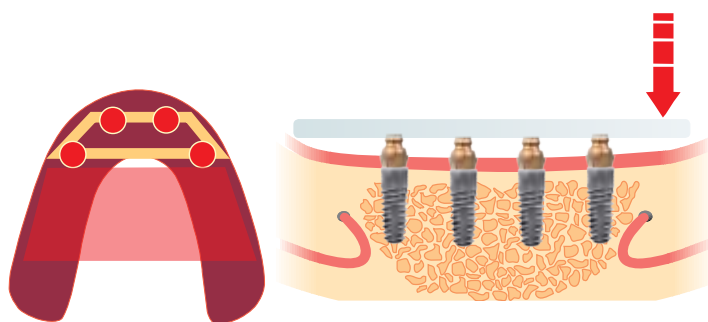


Часто на верхней челюсти возникает необходимость установки имплантатов в области Гайморовой пазухи при явном недостатке кости. При установке наклонно имплантата вдоль Гайморовой пазухи, абатмент располагается в области первого Моляра, что делает возможным получение надёжной опоры для будущего протеза.

Концепция
лечения

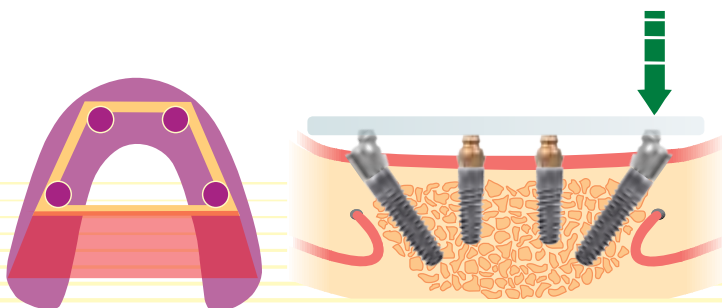


На нижней челюсти при установке имплантатов прямо площадь возможного расположения протеза ограничена областью Подбородочных отверстий. А при значительной атрофии челюсти установить дистальные имплантаты прямо, бывает просто невозможно.



При установке имплантатов параллельно в области, ограниченной подбородочными отверстиями, становится трудно компенсировать длину рычага опоры зубного протеза в дистальной области.

Прямо установленные имплантаты



При установке дистальных имплантатов под углом, увеличивается площадь опоры зубного протеза, уменьшается рычаг дистальной опоры. Жевательная нагрузка перераспределяется равномерно и не оказывает негативного влияния на установленные имплантаты.

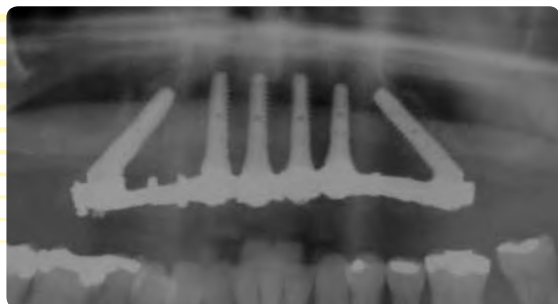
Установка имплантатов по методике SKY fast & fixed
„СКАЙ быстро и фиксировано“



Крутящий момент влияющий на любой зубной протез на нижней челюсти, действует вне зоны установленных имплантатов и не влияет на блок первичной конструкции.

Лечение ориентированное на пациента

Желание пациента, - значительно повысить качество своей жизни с помощью несъёмного функционального зубного протеза. Он доверяет решению своего врача об объёме вмешательства и количестве установленных имплантатов. В результате успешно проведённого лечения пациент получает эстетичный и функциональный протез, который отвечает его желаниям.



Желание пациента

- Малое количество посещений врача
- Короткий срок лечения
- Незначительное хирургическое вмешательство
- Избежать костной пластики
- Установить несъёмную временную конструкцию
- Приемлемая цена



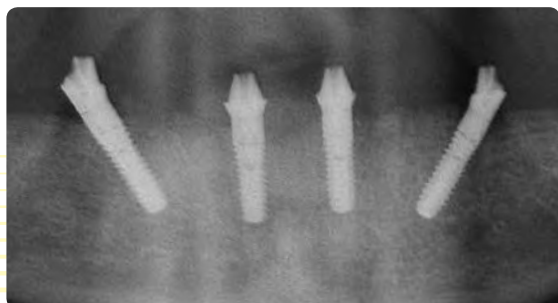
SKY fast fixed „СКАЙ быстро и фиксировано“, мостовидный протез на верхней челюсти

- Шесть имплантатов и открытое нёбо при протезировании
- Отсутствие Синуслифтинга
- Уменьшение временных затрат на манипуляции
- Уменьшение затрат



SKY fast fixed „СКАЙ быстро и фиксировано“, мостовидный протез на нижней челюсти

- Отсутствие опасности ослабления (расшатывания) дистальной опоры так как имплантаты расположены вне зоны сил переворачивания зубного протеза.
- Четыре имплантата
- Отсутствие опасности повредить нерв
- Несъёмная конструкция
- Уменьшение затрат



Концепция команды



Д-р Йорг Нойгебауер, Д-р Франк Кислер, Д-р Георг Баер

Методика SKY fast & fixed „СКАЙ быстро и фиксировано“ очень интересна для нас потому, что, с одной стороны это стандартизированная технология, дающая большие возможности, а с другой стороны значительно облегчается процесс постоперационного наблюдения пациента. Ибо наличие протеза позволяет избежать случайной травмы в области установленных имплантатов при неосторожном накусывании.

Кроме того мы подметили закономерность. После пользования протезом, изготовленным по означенной технологии, пациенты охотнее предпочитают более сложную постоянную конструкцию зубного протеза.“



Установка имплантатов под наклоном осуществляется под постоянным контролем.



Изготовление несъёмной конструкции зубного протеза за несколько часов на первый взгляд может показаться вызовом для любого специалиста. Но выполнив работу по строго очерченной технологии всего несколько раз, становится очевидным, что этот вызов преодолим. В последующем весь процесс становится вполне обыденной работой с необходимостью индивидуализации протезов в зависимости от ситуации.



зубной техник Штефан Адлер

Условие

успешного применения методики в практике:

- опытный имплантолог с хорошими знаниями челюстной хирургии
- обучаемый зубной техник с хорошими мануальными навыками. Идеально, если лаборатория находится недалеко от кабинета.

Группа компаний bredent group „Бредент“ благодарит за предоставленный материал и поддержку качества данного руководства следующих специалистов:

Д-ра Георга Байера, Франка и Штефана Кистлер, Приват доцента, д-ра Йорга Нойгебауера Стоматологическая клиника г Лансберга на Лехе; Д-ра мед, д-ра Тило Бартелса, Мастера ЗТ Клауса Кюхлера -Мюнхен; Д-ра мед, д-ра Евгению Михаилидо - Ахен;Д-ра Лару Мюллер,- Практика на Моритц платц; Лабораторию Миллер и Шмук, Мастера ЗТ Миллера,Аугсбург;Д-ра Флориана Обадана, Топдент,Александрия;Д-ра Гуллиама Рейса Селестат; Мастера ЗТ Оливера Хайнцмана - Геппенгейм4 Д-ров Маргит и Михаеля Вайс, Акселя Шрёдера - Ульм; Мастера ЗТ Марио Парра - Испания.

Основы SKY fast & fixed „СКАЙ быстро и фиксировано“



Рабочие плоскости

При использовании методики SKY fast & fixed „СКАЙ быстро и фиксировано“ рабочая плоскость от плеча имплантата по сути поднимается до уровня плоскости абатментов. Таким образом, используемые в качестве надстройки абатменты SKY fast & fixed „СКАЙ быстро и фиксировано“, фактически должны называться как бы Каппами для крепления протезов или Каппами для снятия оттиска.

• Плоскость имплантатов

Посредством шестигранного крепления, известного как Torx „Торкс“, длиной 3,5мм, абатменты SKY fast & fixed „СКАЙ быстро и фиксировано“ могут быть установлены в плоскости имплантатов SKY classic „СКАЙ классик“ или blueSKY „БлюСКАЙ“, в шести позициях.

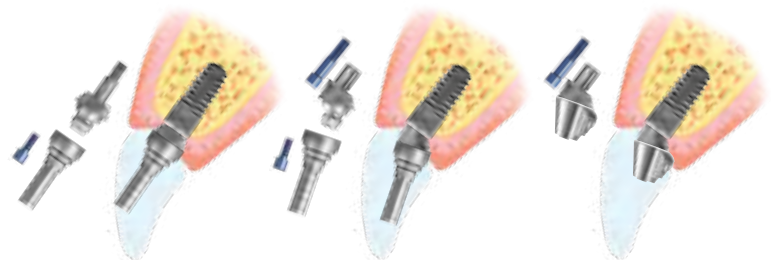
• Плоскость абатментов

Используя абатменты системы SKY fast & fixed „СКАЙ быстро и фиксировано“ как при снятии оттиска, так и при изготовлении протеза, не обращают внимание на верхнюю сферическую часть в форме колпачка и опасность проворачивания. Для связанной в блок конструкции это не имеет значения.



Компенсация наклона

Из-за анатомического строения верхней челюсти, доступ к винтам фиксации через абатменты SKY fast & fixed „СКАЙ быстро и фиксировано“ располагают в лабиальной (губной) области.



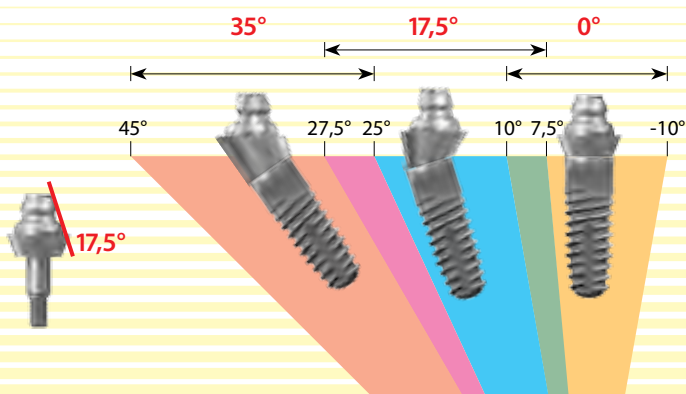
Чтобы избежать этого возможно использовать абатменты 17,5 или 35 градусов. Это перенесёт месторасположение канала винта фиксации в оральную область.

Хорошей альтернативой данной конструкции может стать колпачёк с возможностью трансверзального прикручивания.

Компенсация дивергенции за счёт наружного конуса

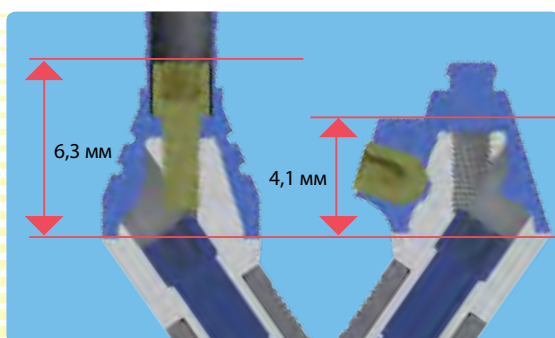
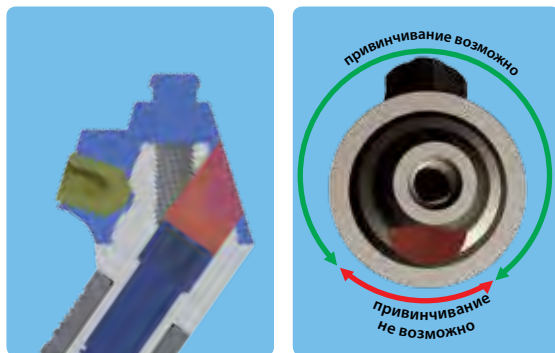
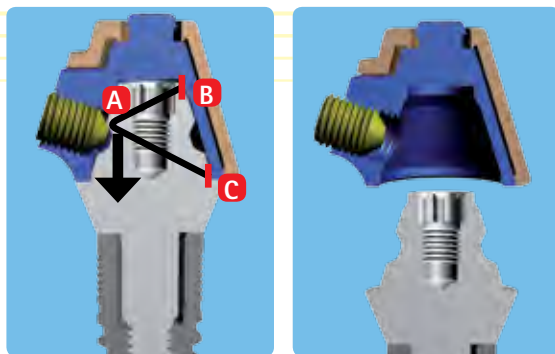
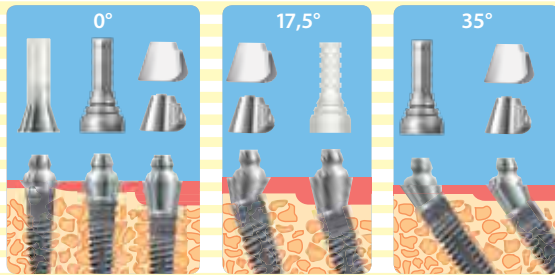
Используя абатмент SKY fast & fixed „СКАЙ быстро и фиксировано“ 17,5 градусов, можно компенсировать дивергенцию имплантатов. Максимальный угол возможной компенсации дивергенции имплантатов составляет 35 градусов. Из-за соображений ошибки в биомеханике функции зубного протеза, мы рекомендуем не превышать обозначенных ниже величин дивергенции:

0° → -10° - 10° 17,5° → 7,5° - 27,5° 35° → 25° - 45°



Все термины или названия помеченные R или TM защищены патентом или авторскими правами.

SKY fast & fixed "СКАЙ быстро и фиксировано" SKY uni.cone "СКАЙ Уни.Кон" - окклюзионное и трансверзальное привинчивание



Свободный выбор ортопедической конструкции

Используя абатменты SKY fast & fixed "СКАЙ быстро и фиксировано" и SKY uni.cone "Уни. Кон" абатмент с горизонтальным пазом, вы можете выбрать любой тип фиксации конструкции:

- окклюзионно или трансверзально только с одним абатментом!
- в качестве основы для вклеивания конструкции
- независимо от используемого материала всегда конструкцию без напряжения.

Самоцентрирующееся трансверзальное привинчивание

При трансверзальном привинчивании резьба винта находится в толще протеза. Винт (А) и цилиндрические поверхности (В и С) составляют, единую целую конструкцию крепления. Таким образом, крепление колпачка осуществляется в трёх точках. Винтом (А) и в точках расположения коротких цилиндрических поверхностей (В и С). Эти направляющие предотвращают сбрасывание протеза. Кроме того их местоположение позволяет при креплении винтом автоматически центрировать колпачок, который точно припасовывают и затем привинчивают к абатменту.

Лёгкость применения трансверзального привинчивания

Надёжность посадки протеза можно контролировать посредством слегка слышимого щелчка при одевании и снятии конструкции. Важно, что винт при снятии протеза остаётся в его толще, это позволяет избежать потерю крепления.

Местоположение резьбового соединения

При использовании прямых абатментов SKY fast & fixed "СКАЙ быстро и фиксировано" и SKY uni.cone "СКАЙ Уни.Кон", посредством круговых борозд возможно свободное позиционирование трансверзального привинчивания на 360 градусов.

В угловых абатментах SKY fast & fixed "СКАЙ быстро и фиксировано" из-за канала винта эти борозды (по большей части вестибулярно) прерваны. По этой причине винт крепления не удерживается. Это невозможно передать через оттиск, так как Трансферы и Аналоги не симметрично вращаются. Эту информацию зубному технику можно передать через фото или прямую демонстрацию.

Минимальная высота колпачка для протеза

Прямые абатменты SKY fast & fixed "СКАЙ быстро и фиксировано" и SKY uni.cone "СКАЙ Уни.Кон" привинчиваются прямо к имплантатам. Угловые абатменты должны привинчиваться специальными винтами для крепления протезов.

Укорочение протезных колпачков

При необходимости область привинчивания может быть удлинена более чем на 30% (с 4,1 мм до 6,3 мм)

Винты, инструменты, боры,- информация для заказа

Винты

На конгрессе SKY Meeting "СКАЙ Митинг" 2012, д-р Штефан Венташек из университета в г Майнц в своём докладе утверждал, что при частом раскручивании и закручивании винтов сила стягивания конструкции значительно уменьшается. Между тем плотность соединения имплантата и абатмента имеют большое значение. По этой причине он рекомендует использовать разные винты в лаборатории и клинике.

Мы рекомендуем после каждой манипуляции по профессиональной гигиене зубного протеза заменять старые винты на новые.

Обороты/мин и крутящий момент

Абатменты SKY fast & fixed „СКАЙ быстро и фиксировано“ / SKY uni.cone „СКАЙ Уни. Кон“

25 Об/мин 25 Ncm



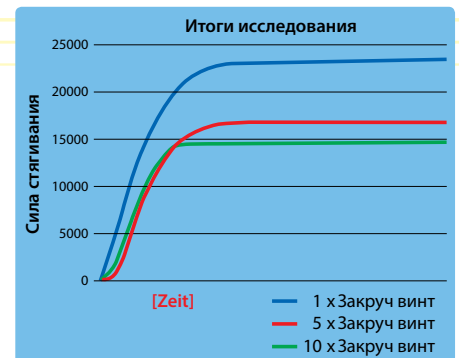
Абатменты SKY fast & fixed „СКАЙ быстро и фиксировано“ / SKY uni.cone „СКАЙ Уни. Кон“
Скан и колпачки для оттиска

25 Об/мин 10Ncm



Абатменты SKY fast & fixed „СКАЙ быстро и фиксировано“ / SKY uni.cone „СКАЙ Уни. Кон“
винты для привинч. протеза

25 Об/мин 18Ncm



При многократном закручивании на 40% уменьшается сила стягивания

Клинические винты



SKY "СКАЙ" винты для привинчивания протеза, 2,2 голубые бшт

№ SKY-PS22



SKY fast & fixed „СКАЙ быстро и фиксировано“ / SKY uni.cone „СКАЙ Уни.Кон“
Винты M1,4, голубые, 6 шт

№ SKYFFSPK



SKY fast & fixed „СКАЙ быстро и фиксировано“ / SKY uni.cone „СКАЙ Уни.Кон“,
трансверзальные винты 6 шт

№ SKYUFTS9

Лабораторные винты



SKY "СКАЙ" лабораторные винты PS22 серые

№ SKYLPS22



SKY fast & fixed „СКАЙ быстро и фиксировано“ / SKY uni.cone „СКАЙ Уни.Кон“
лабораторные винты M1,4, серые, 10 шт

№ SKYFFLPK

Необходимые SKY „СКАЙ“ инструменты

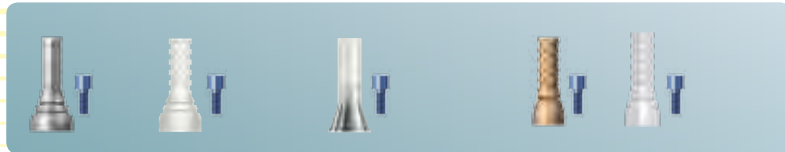


SKY "СКАЙ"
ортопедический ключ



Ортопедический ключ абатменты

Для окклюзионного привинчивания необходим лишь один тип инструмента. Он доступен в двух длинах. Для ручной работы с помощью ключа и для работы в наконечнике:



- Ключ протетический короткий (№ SKY - SD16)
- Ключ протетический длинный (№ SKY - SD259)



- Ключ протетический для наконечника короткий (№ SKY - SD22)
- Ключ протетический для наконечника длинный (№ SKY - SD16)

Все инструменты доступны и в хирургическом наборе OP-Tray OT21



Информация
для заказа

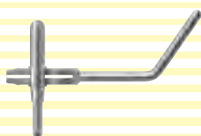
Опционно из хирургического набора



№ 310W0106

Отвертка Инбус 0,9 для трансверсального привинчивания

Отвертка Инбус 0,9 используется с адаптером (SKYADAP6)



№ SKYFFS35




Помощь в выборе наклона имплантатов SKY fast & fixed "СКАЙ быстро и фиксировано" набор 35 градусов

Помощь в выборе наклона имплантатов SKY fast & fixed „СКАЙ быстро и фиксировано“

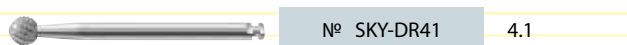
Инструмент состоит из параллельного индикатора и привинченного щупа с углом 35 градусов.

Инструмент используют при работе пилотным бором. Он облегчает ориентацию при выборе направления формирования ложа имплантата под углом.

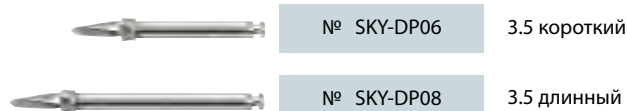
Боры и Стопперы

		L6	L8	L10	L12	L14	L16
Твист-дриль бор		№ SKYXST06	SKYXST08	SKYXST10	SKYXST12	SKYXST14	SKYXST16
Бор		–	SKYS0840	SKYS1040	SKYS1240	SKYS1440	SKYS1640
Бор		–	SKYS0845	SKYS1045	SKYS1245	SKYS1445	–

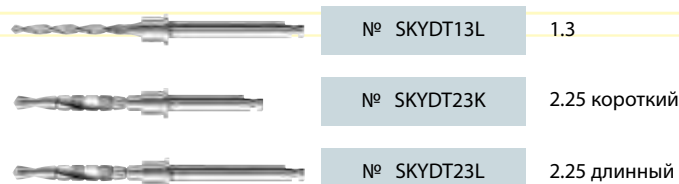
Костная фреза Об/мин 800-1.000



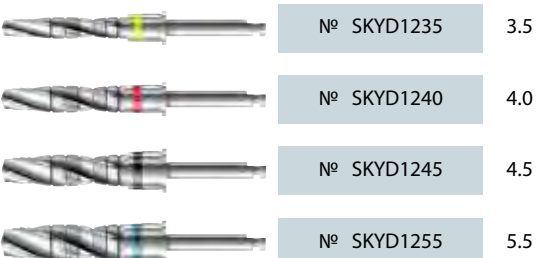
Пилотный бор Об/мин 800-1.000



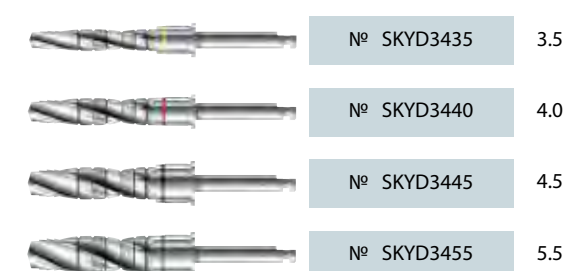
Твист-дриль Об/мин 800-1.000



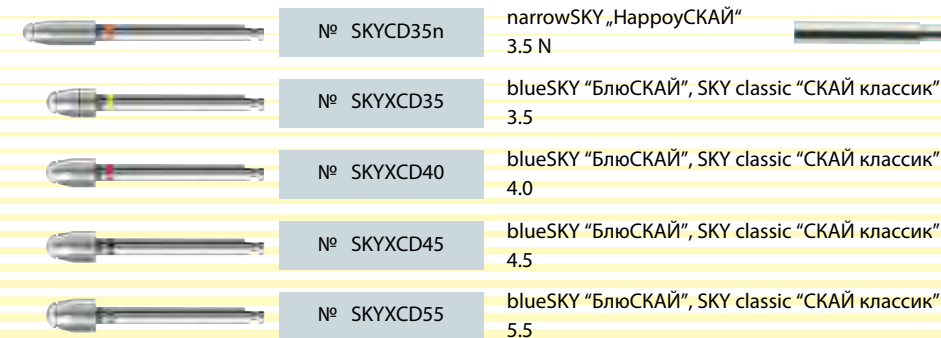
Сверло (бор) для жёсткой кости Об/мин 300



Сверло (бор) для средней и мягкой кости Об/мин 300



Кристалбор Об/мин 300



Удлинитель боров



Выбор имплантатов и абтменов

Имплантаты устанавливаемые дистально под наклоном:

Как для нижней так и для верхней челюсти возможно использовать следующие имплантаты:

- blueSKY "БлюСКАЙ" 4,0 длина 16мм
- blueSKY "БлюСКАЙ" 4,5 длина 14мм

Для очень маленькой челюсти так же возможно успешно использовать

- blueSKY "БлюСКАЙ" 3,5 длина 16мм

Применение narrowSKY "НарроуСКАЙ" не возможно так как абатмент в 35 градусов имеет обычную платформу.

Верхняя челюсть (фронтальный участок):

В зависимости от ширины имеющейся кости возможно применение имплантатов:

- blueSKY "БлюСКАЙ" 4,0 длиной 12/10мм

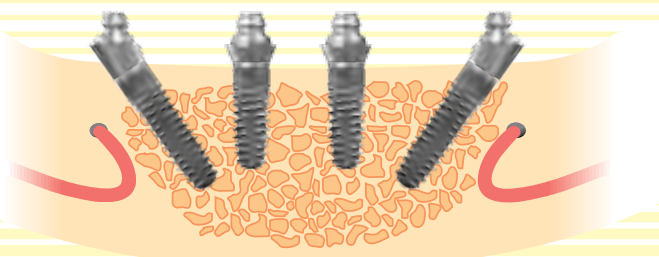
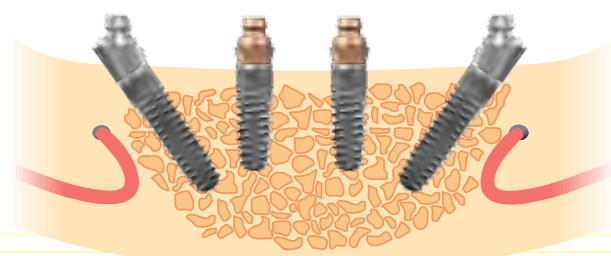
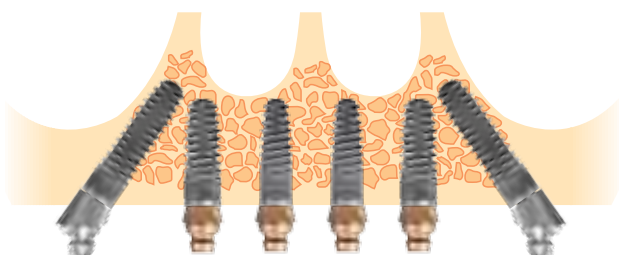
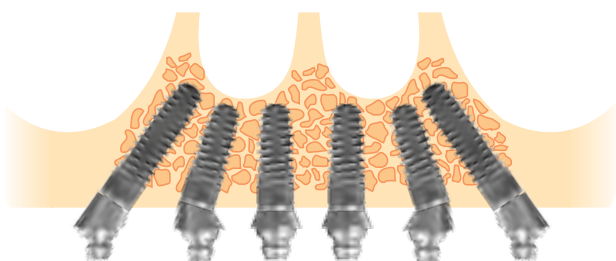
Эти имплантаты могут применяться со всеми абатментами SKY fast & fixed „СКАЙ быстро и фиксировано“ и фиксировано. Например 0 или 17,5 градусов. Кроме того возможно применять SKY uni.cone "СКАЙ Уни.Кон" абатмент с переключающейся платформой. (платформа свитч)

Имплантаты narrowSKY "НарроуСКАЙ" применимы только с абатментом SKY uni.cone "СКАЙ Уни.Кон".

Нижняя челюсть (фронтальный участок):

Во фронтальном участке рекомендуется применять имплантаты с абатментами системы SKY uni.cone "СКАЙ Уни.Кон". В этом случае при малом объёме мягких тканей возможно получить лучший эстетический результат при изготовлении постоянного зубного протеза.

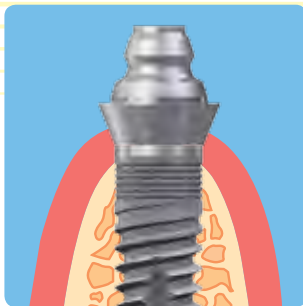
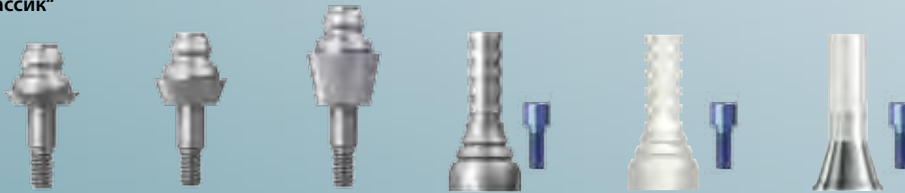
С абатментом типа SKY uni.cone "СКАЙ Уни.Кон" возможно применение как имплантатов blueSKY "БлюСКАЙ", так и имплантатов narrowSKY "НарроуСКАЙ".



Компоненты системы SKY fast & fixed „СКАЙ быстро и фиксировано“

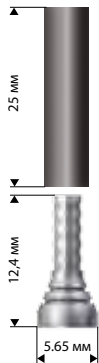
Абатменты SKY fast & fixed „СКАЙ быстро и фиксировано“

blueSKY „БлюСКАЙ“
SKY classic „СКАЙ классик“



Абатменты SKY fast & fixed „СКАЙ быстро и фиксировано“

Применение ортопедического (протетического) колпачка из Титана СКАЙ SKY fast & fixed „СКАЙ быстро и фиксировано“ создаёт основу для быстрого построения временной конструкции непосредственно на нём. Фиксируется протез с окклюзионной стороны. Прямой абатмент привинчивается прямо к имплантату. Он доступен в размерах по высоте десны 1,2 и 4мм. Все абатменты позволяют нивелировать возможную дивергенцию +/-10 градусов.



SKY fast & fixed „СКАЙ быстро и фиксировано“ ортопедический колпачёк из Титана вместе с винтом М1,4мм и силиконовой трубочкой

№ SKYFFPKT



SKY fast & fixed „СКАЙ быстро и фиксировано“ / SKY uni.cone „СКАЙ Уни.Кон“ лабораторный винт М1,4, серый, 10шт

№ SKYFFLPK



SKY fast & fixed „СКАЙ быстро и фиксировано“ / SKY uni.cone „СКАЙ Уни.Кон“ винт М1,4 голубой, 6шт

№ SKYFFSPK



SKY fast & fixed „СКАЙ быстро и фиксировано“ ортопедический колпачёк платиковый выгораемый (беззольный) вместе с винтом М1,4мм

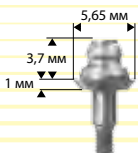
№ SKYFFPKK



SKY fast & fixed „СКАЙ быстро и фиксировано“ ортопедический колпачёк вместе с винтом М1,4мм для литья на него

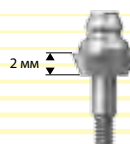
№ SKYFFPKH

Технич.характеристики:
темп литья 1770-1800 град
ВАК коэф 9-10 К
Материал: Pt 90%/Ir10%
Вес 0,59г



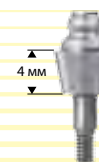
SKY fast & fixed „СКАЙ быстро и фиксировано“ абатмент 0град высота 1мм с интегрированным винтом

№ SKYFT001



SKY fast & fixed „СКАЙ быстро и фиксировано“ абатмент 0град высота 2мм с интегрированным винтом

№ SKYFT002



SKY fast & fixed „СКАЙ быстро и фиксировано“ абатмент 0град высота 4мм с интегрированным винтом

№ SKYFT004

blueSKY
„БлюСКАЙ“

blueSKY „БлюСКАЙ“
SKY classic „СКАЙ классик“



SKY fast & fixed „СКАЙ быстро и фиксировано“ колпачок для оттиска закрытого типа с встроенным винтом

№ SKYFFOAK



SKY fast & fixed „СКАЙ быстро и фиксировано“ колпачок для оттиска открытого типа с встроенным винтом

№ SKYFFAOL



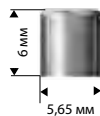
SKY fast & fixed „СКАЙ быстро и фиксировано“ СКАН колпачок д/интерорального и экстраорального применения с винтом 1,4

№ SKYFSCIE



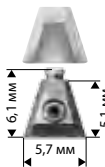
SKY fast & fixed „СКАЙ быстро и фиксировано“ лабораторный аналог

№ SKYFFTLA



SKY fast & fixed „СКАЙ быстро и фиксировано“ формирователь десны

№ SKYFFGF2



SKY fast & fixed „СКАЙ быстро и фиксировано“ ортопедический колпачок для трансверзального привинчивания с трансверзальным винтом и пластковым колпачком для моделировки

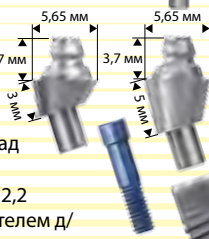
№ SKYFTPKS



SKY fast & fixed „СКАЙ быстро и фиксировано“ / SKY uni.cone „СКАЙ Уни.Кон“ Винт трансверзальный бшт

№ SKYUFTS9

SKY fast & fixed „СКАЙ быстро и фиксировано“ абатмент 17,5 град высота 3 мм вместе с винтом 2,2 вместе с удлинителем д/закручивания



blueSKY „БлюСКАЙ“

№ SKYFT173

SKY fast & fixed „СКАЙ быстро и фиксировано“ абатмент 17,5 град высота 5 мм вместе с винтом 2,2 вместе с удлинителем д/закручивания

№ SKYFT175

SKY fast & fixed „СКАЙ быстро и фиксировано“ абатмент 35 град высота 4 мм вместе с винтом 2,2 вместе с удлинителем д/закручивания



blueSKY „БлюСКАЙ“

№ SKYFT354

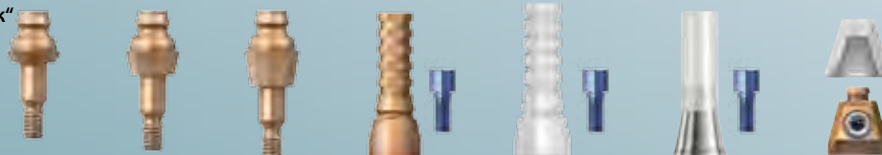
SKY fast & fixed „СКАЙ быстро и фиксировано“ абатмент 35 град высота 5 мм вместе с винтом 2,2 вместе с удлинителем д/закручивания

№ SKYFT355

Компоненты системы

Абатмент SKY uni.cone „СКАЙ Уни.Кон“

narrowSKY „НарроуСКАЙ“
blueSKY „БлюСКАЙ“
SKY classic „СКАЙ классик“



В дополнение к абатментам SKY fast & fixed „СКАЙ быстро и фиксировано“, мы предлагаем абатмент SKY uni.cone „СКАЙ Уни.Кон“ в уменьшенном диаметре. Благодаря его размерам, возможно применять его в эстетически значимой зоне при сильной атрофии.

Чтобы не спутать данный тип абатмента с другими, он имеет золотисто-красноватый цвет. Типичным примером применения абатмента SKY uni.cone „СКАЙ Уни.Кон“ является его использование на нижней челюсти с имплантатами, установленными прямо.

Переключаемая платформа позволяет использовать Уни.Кон с имплантатами blue SKY „БлюСКАЙ“

SKY uni.cone Abutment „СКАЙ Уни. Кон Абатмент“

narrow Platform „узкая платформа (нарроу)“

SKY fast & fixed Abutment „СКАЙ быстро и фиксировано абатмент“

regular Platform „обычная платформа“



SKY uni.cone „СКАЙ Уни.Кон“ ортопедический (протетический) колпачёк д/трансверзального привинчивания и пластиковым колпачком для моделирования

№ SKYUCPKS

SKY fast & fixed „СКАЙ быстро и фиксировано“ / SKY uni.cone „СКАЙ Уни.Кон“ лабораторный винт M1,4 серый, 10шт



№ SKYFFLPK

SKY fast & fixed „СКАЙ быстро и фиксировано“ / SKY uni.cone „СКАЙ Уни.Кон“ винт M1,4 голубой, бшт



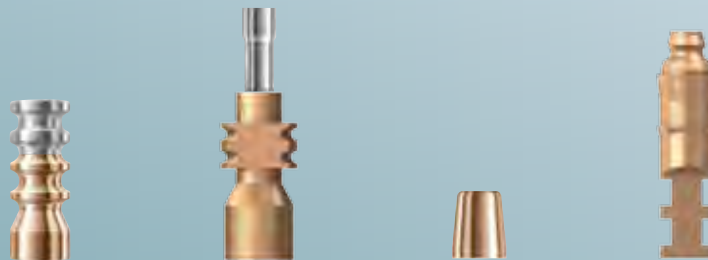
№ SKYFFSPK

SKY fast & fixed „СКАЙ быстро и фиксировано“ / SKY uni.cone „СКАЙ Уни.Кон“ трансверзальный винт бшт



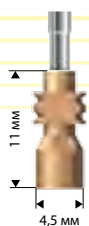
№ SKYUFTS9

narrowSKY „НарроуСКАЙ“
blueSKY „БлюСКАЙ“
SKY classic „СКАЙ классик“



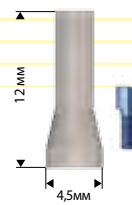
SKY uni.cone „СКАЙ Уни.Кон“
колпачёк для оттиска
для закрытой методики
с интегрированным винтом

№ SKYUCAGL



SKY uni.cone „СКАЙ Уни.Кон“
колпачёк для оттиска
для открытой методики
с интегрированным винтом

№ SKYUCAOL



SKY uni.cone „СКАЙ Уни.Кон“
Скан колпачёк для оттиска
для интерорального и
экстраорального применения
с винтом 1,4

№ SKYUSCIE

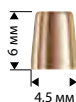
Материал ПИИК
Сила закручивания 10Ncm

Компоненты
системы



SKY uni.cone „СКАЙ Уни.Кон“
аналог

№ SKYUCTLA



SKY uni.cone „СКАЙ Уни.Кон“
формирователь десны

№ SKYUCGF2



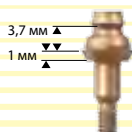
SKY uni.cone „СКАЙ Уни.Кон“
(протетический) колпачёк
из Титана и с силиконовой
трубочкой

№ SKYUCPKT



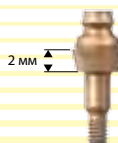
SKY uni.cone „СКАЙ Уни.Кон“
ортопедический
(протетический) колпачёк из
пластика
с винтом 1,4

№ SKYUCPKK



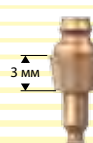
SKY uni.cone „СКАЙ Уни.Кон“
абатмент 0 град
высотой 1мм

№ SKYUC001



SKY uni.cone „СКАЙ Уни.Кон“
абатмент 0 град
высотой 2мм

№ SKYUC002



SKY uni.cone „СКАЙ Уни.Кон“
абатмент 0 град
высотой 3мм

№ SKYUC003

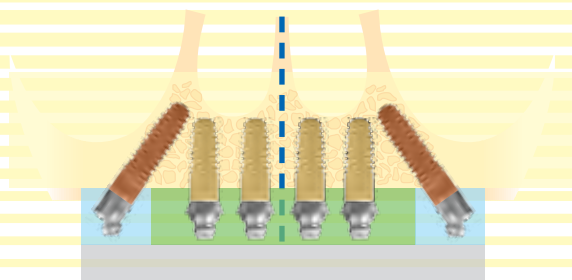
narrowSKY
„НарроуСКАЙ“

blueSKY
„БлюСКАЙ“

SKY classic
„СКАЙ
классик“

Обзор правил применения компонентов системы

Хирургия



Дистальные имплантаты		№	2 шт
Альтернатива		SKYFT354	
		SKYFT355	

Фронтальный участок		№	4 шт
Альтернатива		SKYFT173	
		SKYFT175	
		SKYFT001	
		SKYFT002	
		SKYFT003	

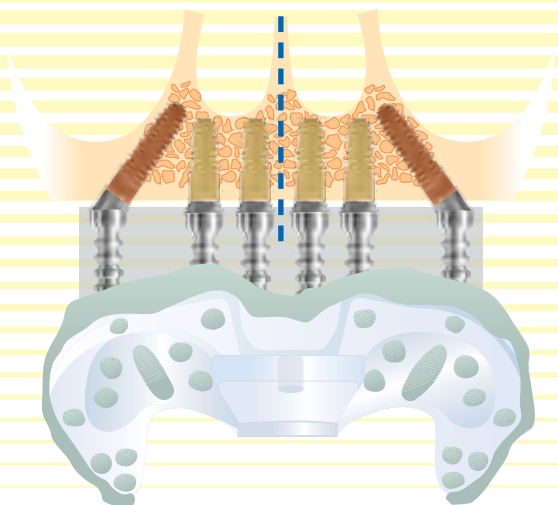
Ø 3,5	L 10	L 12	L 14	L 16
	bSKY 3510	bSKY 3512	bSKY 3514	bSKY 3516

Дистальные абатменты		№	2 шт
Альтернатива		SKYFT354	
		SKYFT355	

Фронтальные имплантаты		№	2 шт
		SKYUC001	
		SKYUC002	
		SKYUC003	



Снятие оттиска

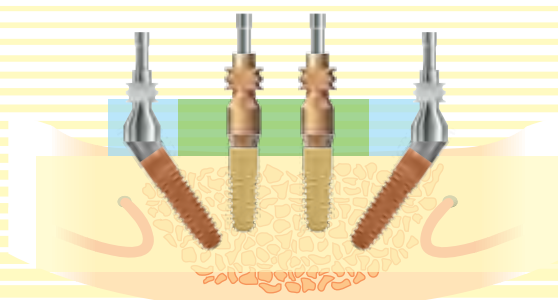


Фронтальный и дистальный участок		№	6 шт
ВЧ/НЧ фронт. область		SKYFFOLA	
Дистальная		SKYFFAOL	
		SKYFFGF2	

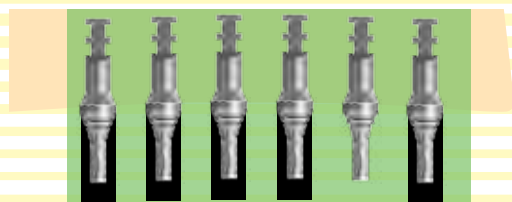
Ø 4,0	L 08	L 10	L 12	L 14	L 16
	bSKY 4008	bSKY 4010	bSKY 4012	bSKY 4014	bSKY 4016

		№	2 шт
ВЧ/НЧ фронт. область		SKYFFOLA	
Дистальная		SKYFFAOL	
		SKYFFGF2	

		№	2 шт
ВЧ/НЧ фронт. область		SKYUCGF2	
Дистальная		SKYUCAGL	
		SKYUCAOL	

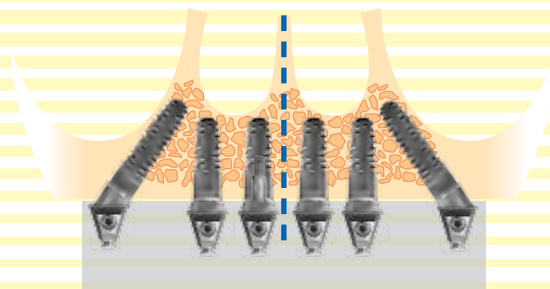


Временная конструкция



		№	
		SKYFFTLA	6 шт
		SKYFFPKT	6 шт

Постоянная конструкция



		№	
		SKYFFPKT	6 шт
		SKYFFPKK	
		SKYFFPKH	
		SKYFTPKS	

Компоненты системы

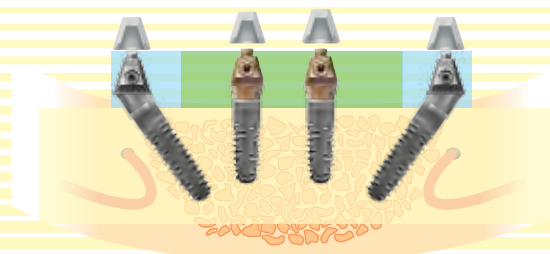
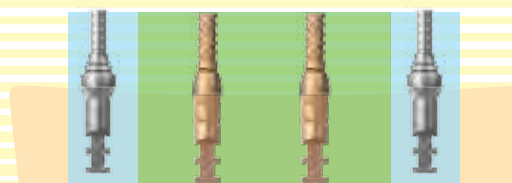
Ø 4,5	L 08	L 10	L 12	L 14
	bSKY 4508	bSKY 4510	bSKY 4512	bSKY 4514

		№	
		SKYFFPKT	2 шт
		SKYFFTLA	2 шт

		№	
		SKYFFPKT	2 шт
		SKYFFPKK	
		SKYFFPKH	
		SKYFFPKH	

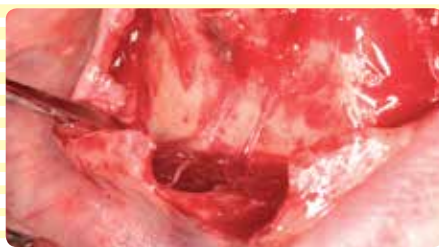
		№	
		SKYUCPKT	2 шт
		SKYUCTLA	2 шт

		№	
		SKYUCPKT	2 шт
		SKYUCPKK	
		SKYUCPKS	

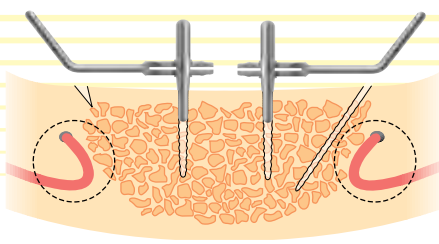
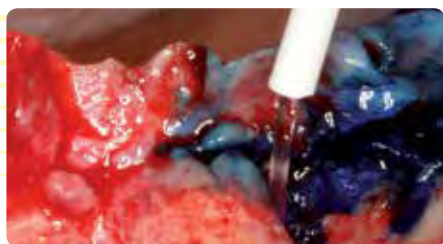


SKY fast & fixed „СКАЙ быстро и фиксировано“ короткий обзор

Хирургический протокол - свобода творчества.



По большей части протокол SKY fast & fixed „СКАЙ быстро и фиксировано“ стандартизирован. Исходя из этого, залогом успеха становится скрупулёзный анализ анатомических особенностей конкретной клинической ситуации. После удаления оставшихся зубов, воспалённые мягкие ткани удаляют, а гребень выравнивают фрезой.



Сразу после удаления оставшихся зубов, проводят антибактериальное лечение с применением фотодинамической терапии HELBO „Хельбо“.



На нижней челюсти первоначально устанавливают прямо расположенные имплантаты во фронтальной области. При планировании их установки применяют приспособление, которое помогает определить местоположение дистальных имплантатов наклонно, под углом 35 градусов. После установки имплантатов устанавливают абатменты 0 градусов во фронтальном участке и 35 градусов в дистальных. Их крепят за счёт винтов. После установки имплантатов закрывают рану. Оттиск снимают закрытым методом. Важно, - чёткое отображение уровня расположения абатментов.



Установленные после снятия оттиска формирователи десны, будут препятствовать мягким тканям при начале процесса заживления закрыть месторасположение абатментов. После этого определяют окклюзию с помощью заранее изготовленных прикусных шаблонов.

Затем пациенту лишь остаётся ожидать свой временный протез в комнате отдыха.

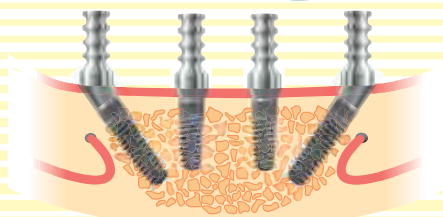
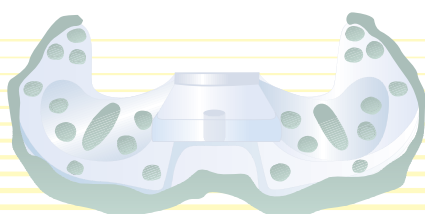


Фото: Д-р Штеффен Кистлер, Франк Кистлер, Д-р Георг Баер, Ландсберг

Изготовление временной конструкции



Значительным аспектом технологии SKY fast & fixed „СКАЙ быстро и фиксировано“ является возможность изготовить несъёмную временную конструкцию зубного протеза.

В сочетании с системой облицовывания Визио лайн, зубной техник без излишних сложностей за короткий промежуток времени в состоянии изготовить такой протез без особенных затрат на иные материалы.



После отливки моделей и заливки их в артикулятор, проводят постановку композитных фасеток Новолайн. Так как фасетки имеют готовую идеальную форму, весь процесс не занимает много времени. Затем изготавливают силиконовый блок. После кондиционирования фасеток изготавливают тело протеза.



При изготовлении протеза в его толщину интегрируют только один ортопедический (протетический) колпачок. Остальные колпачки будут установлены непосредственно при припасовке протеза в полости рта. Их позиционирование таким образом, позволит избежать напряжения при окончательной посадке протеза.



Таким образом пациент может покинуть кабинет врача с установленным несъёмным временным протезом и без каких либо ограничений заниматься всеми своими привычными делами.

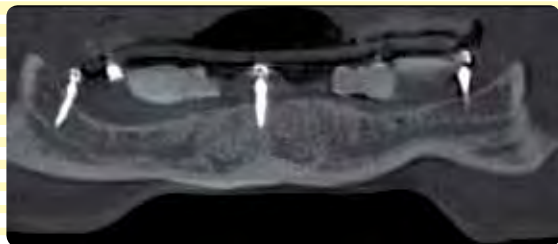


Краткий обзор

! Выполнение описываемой здесь технологии и методики лечения возможно только с использованием инструментов и материалов произведённых bredent medical "Бредент Медикал". Применение компонентов иных производителей не возможно.

Хирургия с применением шаблонов

Подготовка и планирование



mini'SKY
„Мини'СКАЙ“



Планирование имплантации с применением шаблона на мини имплантатах mini'SKY FRP "мини'СКАЙ ФРП" с сканированием производят с помощью программы SKYplanX "СКАЙпланХ".

Исходная ситуация

Пациент с вторичной полной Адентией и малым количеством кости в области иннервации.



Референц пункты (ФРП)

Для крепления шаблона сканирования и шаблона сверления устанавливают mini'SKY FRP "мини'СКАЙ ФРП" имплантаты. На них же в последствии крепят временную конструкцию протеза.

X-resin
„X-резин“



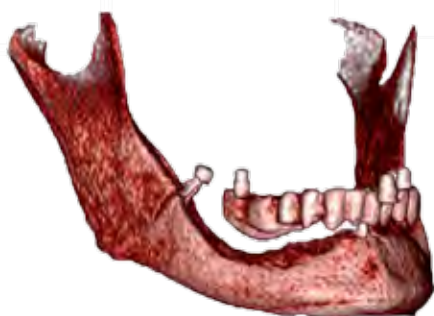
Изготовление шаблона сканирования

Шаблон сканирования изготавливают из рентген контрастной пластмассы X-резин. При этом за основу берут предварительно исполненную постановку (Сет Ап). Таким образом, при планировании месторасположения имплантатов, возможно учесть и месторасположение всех элементов будущего зубного протеза.

mini'SKY
„Мини'СКАЙ“
матрица для
планирования



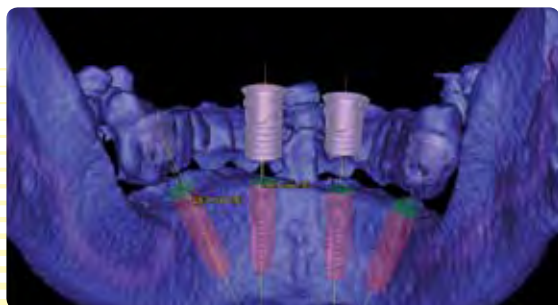
Матрицу для планирования "mini'SKY" мини'СКАЙ устанавливают в шаблон сканирования и в последующем в шаблон сверления. Это позволяет прочно крепить шаблоны на мини имплантатах.



3D планирование

Программа SKYplanX "СКАЙпланХ" позволяет спланировать положение имплантатов и будущего зубного протеза с точки зрения эстетики и отношения к имеющейся кости на челюсти.

3D-resin
„3D резин“



3D-resin „3D резин“

Специальная пластмасса для изготовления шаблонов сверления в дентальной имплантологии. Стерилизуется в автоклаве при температуре до 138 градусов. Это позволяет избежать инфицирования раны при сверлении месторасположения ложа имплантатов.

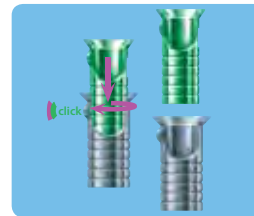
Хирургия и временное протезирование



Изготовление шаблона сверления

Каждый имплантат, планируемый к установке с помощью программы "SKYplanX" СКАЙпланХ, должен иметь координаты параметров своего месторасположения. С помощью стола для переноса координат SKY5X "СКАЙ 5Х", возможен перенос этих параметров непосредственно на шаблон сверления для установки гильз сверления в выбранном месте.

Для надёжной фиксации шаблона сверления в полости рта пациента используют имплантаты mini¹SKY FRP "мини¹СКАЙ ФРП". Это очень эффективно особенно при полностью беззубой челюсти.



Направление сверления

Сисема гильз для сверления "SKYplanX" СКАЙ план Х с стопперами для контроля глубины сверления, гарантирует точное направление инструмента на нужную глубину.

Установка временного зубного протеза

Кроме того, с помощью mini¹SKY FRP "мини¹СКАЙ ФРП" имплантатов возможно до операции правильно установить временный зубной протез. После укрепления в толще протеза ортопедического (протетического) колпачка из Титана, при помощи пластмассы Ку резин, остаётся только отполировать протез.



Компоненты 3D планирования:

- SKYplanX „СКАЙпланХ„ № 269 0D
- SKYplanX „СКАЙпланХ„ руководство по сверлению и установке гильз сверления № 292 0D
- mini¹SKY FRP „мини¹СКАЙ ФРП“ № 298 0D
- печатные материалы по теме о хирургических шаблонах (Др Маргит и Михаеля Вайсс и мастера зубного техника Гвидо Гаслера) № 000 336 0D

Имплантация на ВЧ

Хирургия, последовательность действий



Хирургический протокол описывает общие моменты установки имплантатов системы СКАЙ имплант. Безусловно наличие собственного клинического опыта у специалиста, облегчает работу в каждом конкретном случае.

Три Д планирование с применением скан шаблона значительно облегчает последующий процесс.



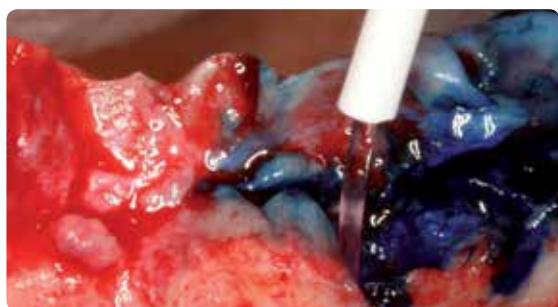
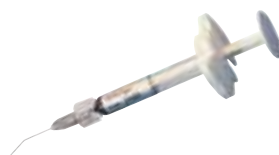
Исходная ситуация:

Оставшиеся зубы подлежат удалению



HELBO
Blue Photosensitizer®
„Гельбо фотосинтезаза голубого цвета“

После удаления зубов, иссекают воспалённые мягкие ткани и выравнивают альвеолярный гребень.



HELBO
TheraLite Laser®
„ГЕЛБО
холодный лазер“

Одновременно с удалением поражённых зубов проводят лечение инфицированных участков с применением дезинфицирующих фото динамических растворов технологии HELBO "Гельбо".



Графическое изображение местоположения нервов



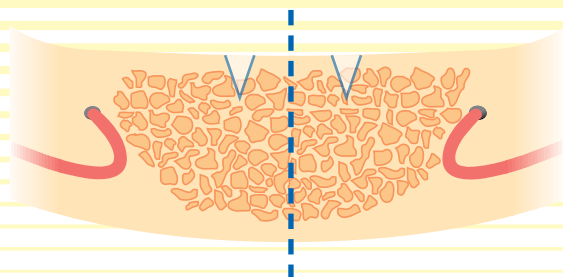
Хирургия, последовательность действий



Пилотное сверло (бор)
об/мин 800 - 1000



Определение центральной линии, выбор позиции первых имплантатов с помощью пилотного бора.



Твист дринль
Об/мин 800 - 1000



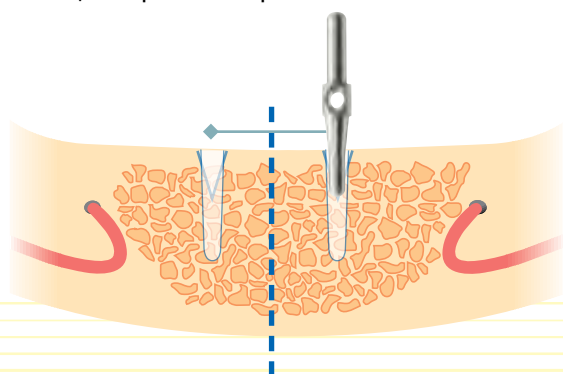
Твист-дринль диаметром 2,25мм, маркированный для определения глубины погружения. Может применяться как с Стоппером так и без него. Для ориентира после каждого сверления устанавливают Индикаторы параллельности.



Индикатор параллельности



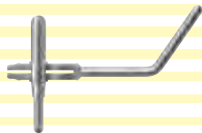
Позиционирование правого имплантата



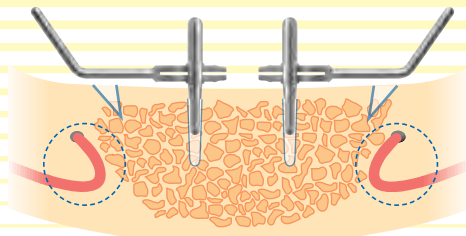
Хирургический
протокол



Помощь в определении угла наклона



Как и имплантаты во фронтальном участке, дистальные имплантаты устанавливаются на одинаковом расстоянии. Инструмент помогает достичь угла наклона в 35 градусов.



Твист -Дриль 1,3
Об/мин 800- 1000



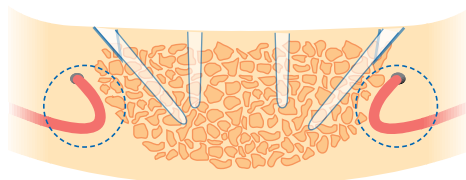
При сверлении полости расположения имплантатов контролируют месторасположение нерва.

При работе на верхней челюсти:

Ориентация на область Синуса

- сверление согласно планированию
- пунктирование и зондаж

После сверления проводят дополнительное измерение с помощью штангенциркуля.



Твист -Дриль
Об/мин 800- 1000



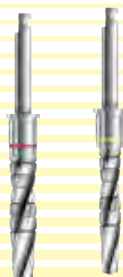
Рекомендация:

В начале используют Твист-Дриль 1,3мм под углом 25-45 градусов.

Затем, согласно протокола СКАЙ, ложе имплантата расширяют :

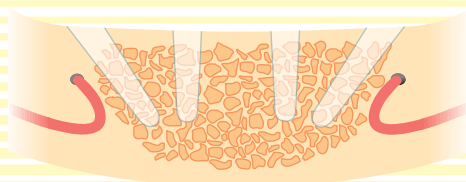
- 2,25 мм Твист-Дриль с короткой частью SKYDT23K и длинным хвостовиком SKYDT23L

Финальное сверло для мягкой и средней кости
Об/мин 300



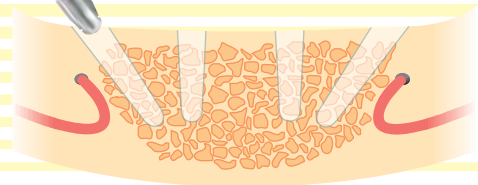
- финальное сверло для мягкой и средней кости SKYD3435

- финальное сверло для мягкой и средней кости SKYD3440





Кристалбор
Об/мин 300



Кристалбор используют в кортикальной области.



Костная фреза
Об/мин 800-1.000



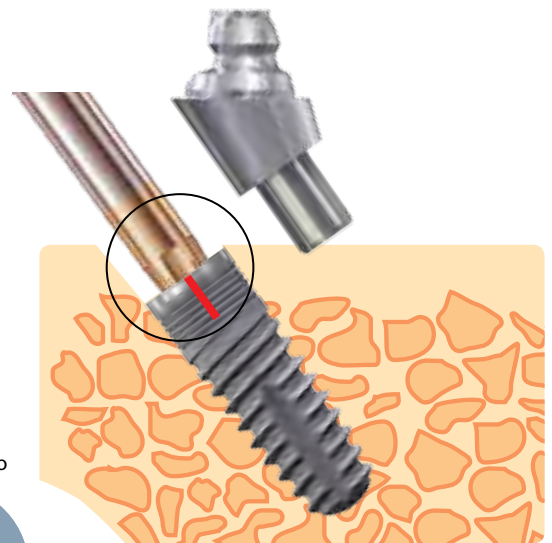
Так как абатмент СКАЙ „Быстро и фиксировано“ (fast&fixed) шире чем протетическая платформа, для его правильной установки в кортикальной области мешающую часть кости убирают с помощью Костной фрезы.

Первичная стабилизация имплантатов СКАЙ наступает при их установке при усиллии 30 -45 Ncm

Если при установке усилие больше, имплантат выкручивают и финальным сверлом расширяют ложе.

Мезиальный кант имплантата должен располагаться на уровне поверхности кости.

Ключ СКАЙ ТК



Вестибулярно

Мезиально



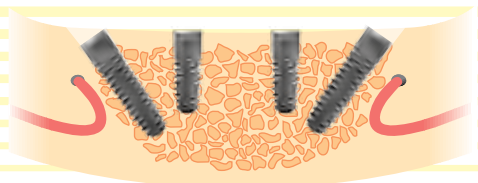
Важную роль при фиксации абатмента на имплантате, установленном под углом 35 градусов, играет правильное направление соединения Торкс. Это направление можно получить точно, если при установке имплантата использовать специальный инструмент с концевой частью Торкс "Торкс".

Имплантация на НЧ

Хирургия, последовательность действий



SKY fast & fixed „СКАЙ быстро и фиксировано“
Абатмент 35 градусов
вместе
с инструментом для
правильной установки



SKY fast & fixed
„СКАЙ быстро и
фиксировано“
Абатмент 0 градусов



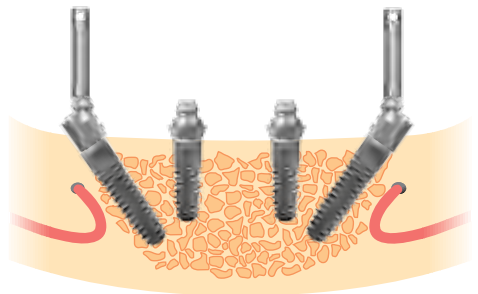
SKY uni.cone
„СКАЙ Уни.Кон“



Установка абатментов

Инструмент для установки абатментов под углом значительно облегчает работу. Кроме того, он предоставляет возможность провести корректировку установленной супраструктуры.

Если, несмотря на наличие возможности установить абатмент в шести позициях, сложно создать параллельную плоскость, применяют юстирование (корректировку) положения самого имплантата. После этого абатмент крепят к имплантату винтами голубого цвета.



Прямо установленные абатменты вместе с интегрированным в них винтом насаживают на отвёртку и затем уже приступают к их фиксации.

Сила закручивания абатментов 25 Ncm

В качестве параллельных абатментов СКАЙ „Быстро и фиксировано“ (fast&fixed), могут применяться абатменты SKY uni.cone "СКАЙ Уни. Кон".

Для дальнейшего изготовления зубного протеза, применяют компоненты системы для абатментов SKY uni.cone "СКАЙ Уни. Кон".



В случае неплотного соединения имплантата с абатментом, последний снимают, имплантат закрывают заглушкой и аккуратно, стараясь не повредить платформу имплантата, дорабатывают кость фрезой, удаляя участки, мешающие точной посадке абатмента.